

特 選 物 件 資 料

種別	賃貸ビル	仲介(専任・一般) 貸主
----	------	-----------------

所在	下都賀郡壬生町本丸2丁目1549番1		
住所	下都賀郡壬生町本丸2丁目10-11		

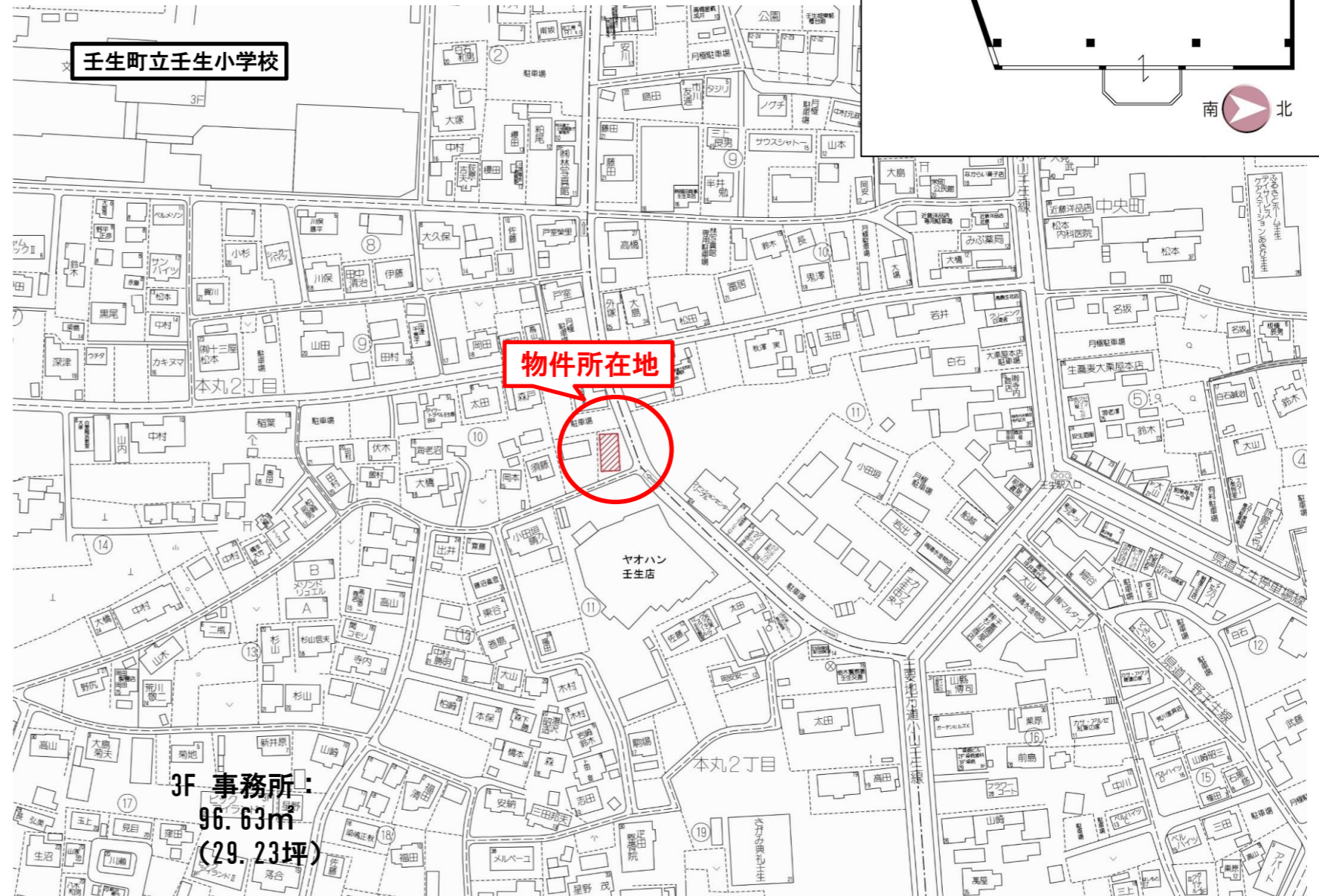
家賃	110,000 円(税込)		
敷金	2ヶ月	礼金	無
手数料	無		

建	壬生町本丸2丁目 テナントビル1F		
構造	鉄骨造亜鉛メッキ鋼葺・陸屋根3階建		
間取	1階部 129.03㎡(39.03坪)		
現況	空家・自家用・貸借中		
建築	昭和61年10月築38年		
入居	令和6年春以降入居可		

設	○	○	○							
備	電	上	下	側	都	L	浄	生	汲	車
	気	水	水	溝	市	P	化	放	取	庫
		道	道		G	G	槽	流		

その他	・近隣月極駐車場有り									
-----	------------	--	--	--	--	--	--	--	--	--

◆ヤオハン壬生店隣接 店舗・事務所用ビル
◆東武壬生駅 徒歩6分



3F 事務所:
96.63㎡
(29.23坪)

栃木県知事免許(6)第4043号

(株)無限開発

〒321-0151 宇都宮市西川田町934番地3

TEL 028-645-4985

FAX 028-645-4941

万一、契約済みの場合は、あしからずご了承下さい。

特 選 物 件 資 料

種別	賃貸ビル	仲介(専任・一般) 貸主
----	------	-----------------

所在	下都賀郡壬生町本丸2丁目1549番1		
住所	下都賀郡壬生町本丸2丁目10-11		

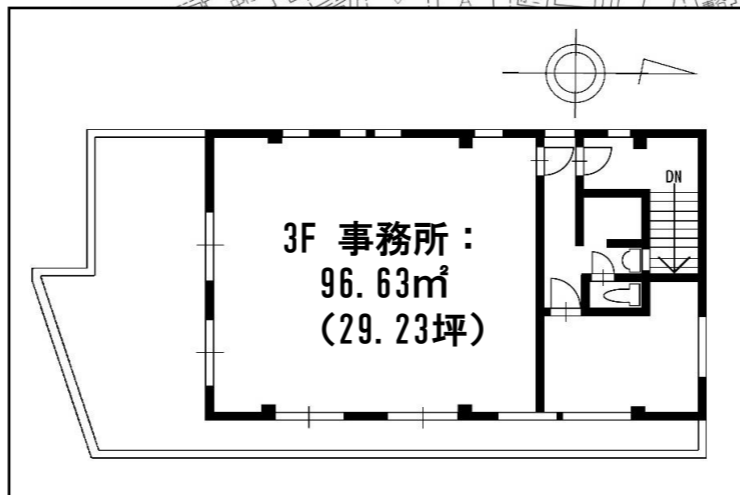
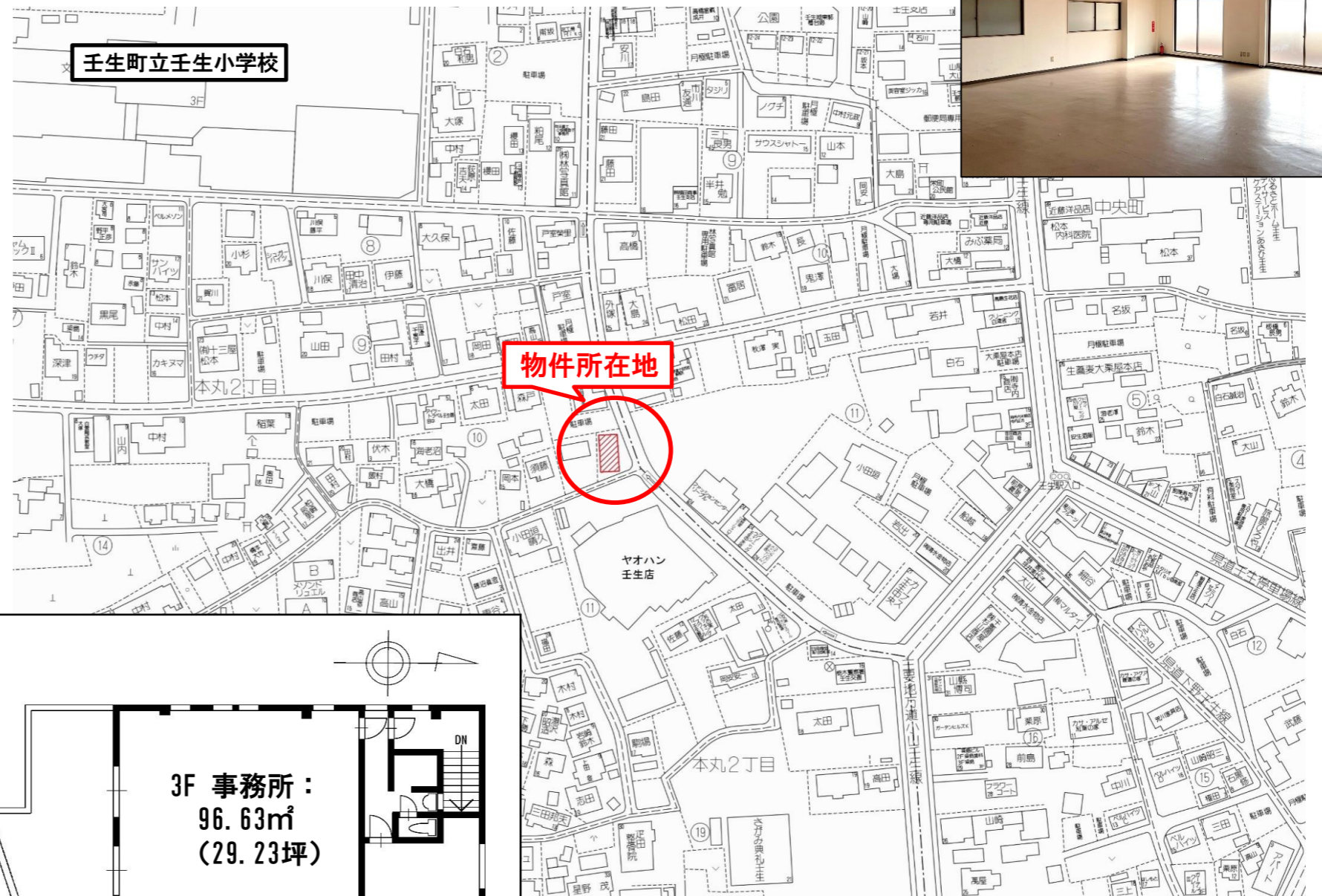
家賃	88,000 円(税込)		
敷金	2ヶ月	礼金	無
手数料	無		

建	壬生町本丸2丁目 テナントビル3F		
構造	鉄骨造亜鉛メッキ鋼葺・陸屋根3階建		
間取	3階部 96.63㎡(29.23坪)		
現況	空家・自家用・貸借中		
建築	昭和61年10月築38年		
入居	令和6年12月以降入居		

設	○	○	○							
備	電	上	下	側	都	L	浄	生	汲	車
	気	水	水	溝	市	P	化	放	取	庫
		道	道		G	G	槽	流		

その他	・近隣月極駐車場有り
-----	------------

- ◆ヤオハン壬生店隣接 店舗・事務所用ビル
- ◆東武壬生駅 徒歩6分



栃木県知事免許(6)第4043号

(株)無限開発

〒321-0151 宇都宮市西川田町934番地3

TEL 028-645-4985

FAX 028-645-4941

万一、契約済みの場合は、あしからずご了承下さい。