

特 選 物 件 資 料

種別	賃貸ビル	仲介(専任・一般) 貸主
----	------	-----------------

所在	宇都宮市二荒町4番2号
----	-------------

賃料	120,000 円(税別)		
敷金	2ヶ月	礼金	無
手数料	無	使用目的	事務所

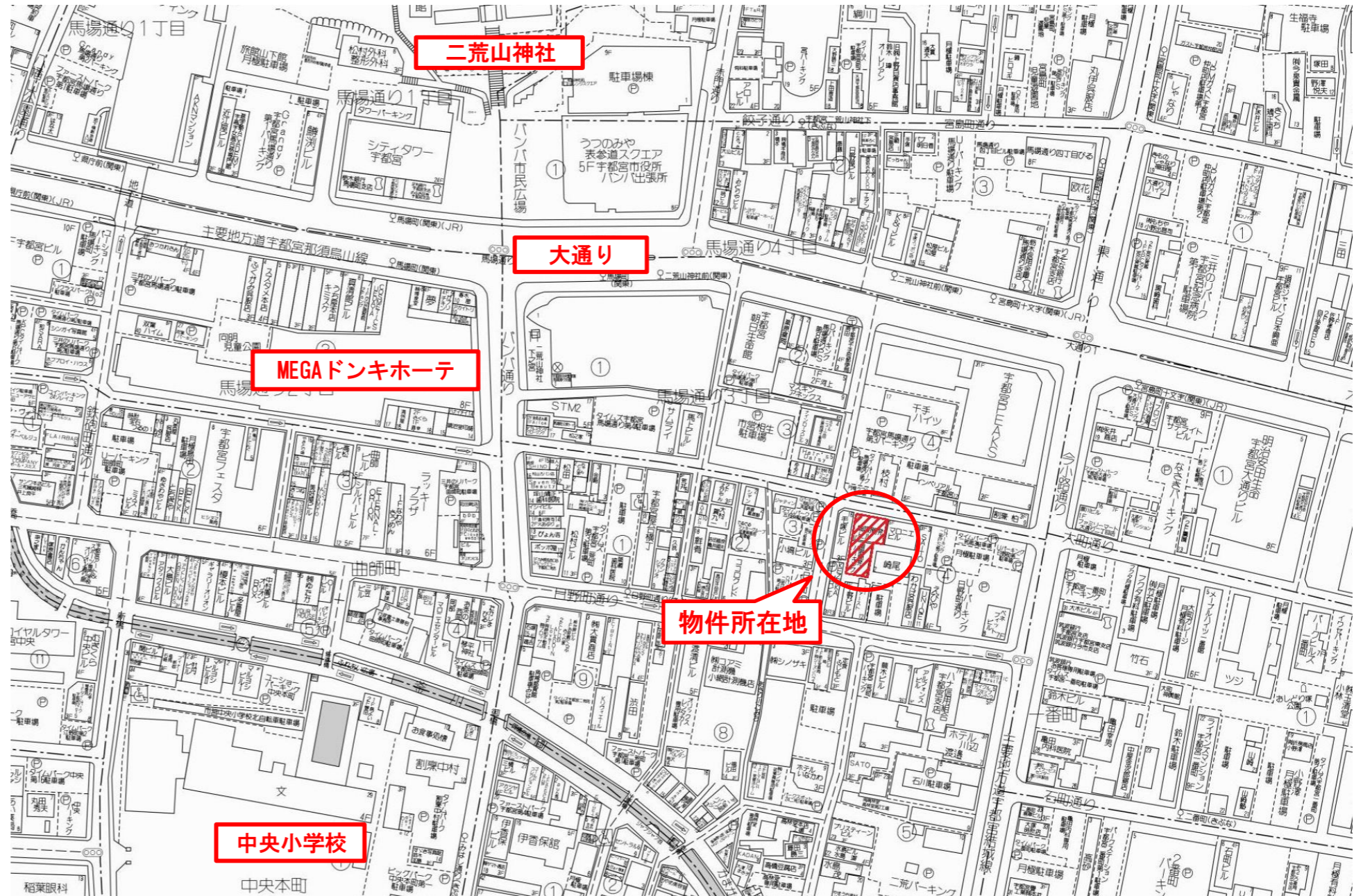
建	無限開発パーキングビル 2階		
構造	鉄骨コンクリート造4階建		
間取	2階部分 93.68㎡(28.33坪)		
現況	空家・自家用・貸借中		
建築	平成8年	4月	築25年
入居	相談		

設	○	○	○							
備	電	上	下	側	都	L	浄	生	汲	車
	気	水	水	溝	市	P	化	放	取	庫
		道	道		G	G	槽	流		

その他	・ 共益費、警備料、水道料込み
	・ 駐車場なし
	・ 電気料金 使用分料金
	・ 明け渡しは原状回復とし、付設造作物は借主収去

- ◆ 宇都宮中心市街地 店舗・事務所用ビル
- ◆ 東武宇都宮駅 徒歩10分!

各教室・カルチャースクールにもお使い頂けます



栃木県知事免許(5)第4043号

(株)無限開発

〒321-0151 宇都宮市西川田町934番地3

TEL 028-645-4985

FAX 028-645-4941

万一、契約済みの場合は、あしからずご了承下さい。

特 選 物 件 資 料

種別	賃貸ビル	仲介(専任・一般) 貸主
----	------	-----------------

所在	宇都宮市二荒町4番2号
----	-------------

賃料	120,000 円(税別)		
敷金	2ヶ月	礼金	無
手数料	無	使用目的	事務所

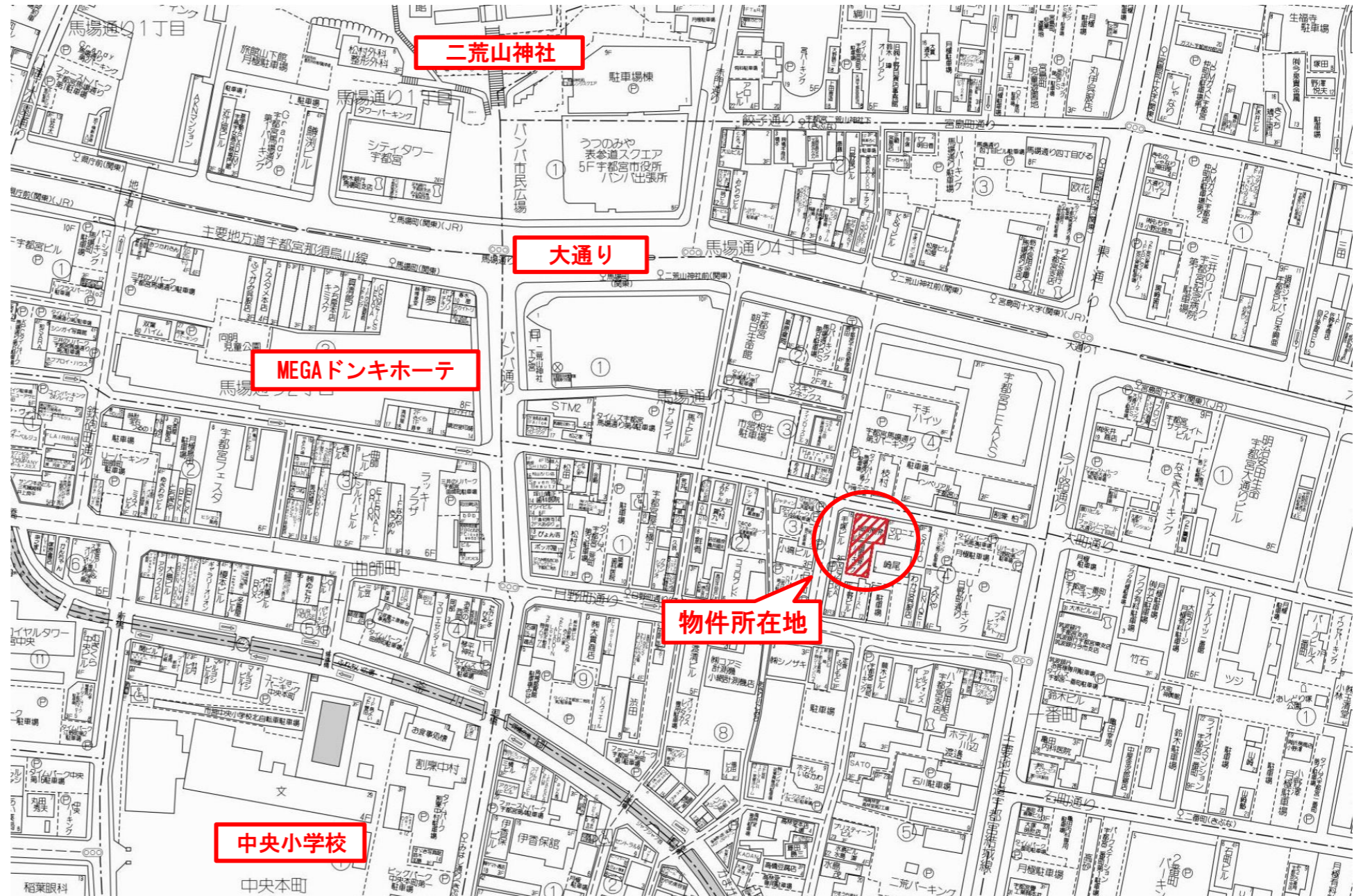
建	無限開発パーキングビル 3階		
構造	鉄骨コンクリート造4階建		
間取	3階部分 105.76㎡(31.99坪)		
現況	空家・自家用・貸借中		
建築	平成8年	4月	築25年
入居	相談		

設	○	○	○							
備	電	上	下	側	都	L	浄	生	汲	車
	気	水	水	溝	市	P	化	放	取	庫
		道	道		G	G	槽	流		

その他	・ 共益費、警備料、水道料込み
	・ 駐車場なし
	・ 電気料金 使用分料金
	・ 明け渡しは原状回復とし、付設造作物は借主収去

- ◆ 宇都宮中心市街地 店舗・事務所用ビル
- ◆ 東武宇都宮駅 徒歩10分!

各教室・カルチャースクールにもお使い頂けます



栃木県知事免許(5)第4043号

(株)無限開発

〒321-0151 宇都宮市西川田町934番地3

TEL 028-645-4985

FAX 028-645-4941

万一、契約済みの場合は、あしからずご了承下さい。

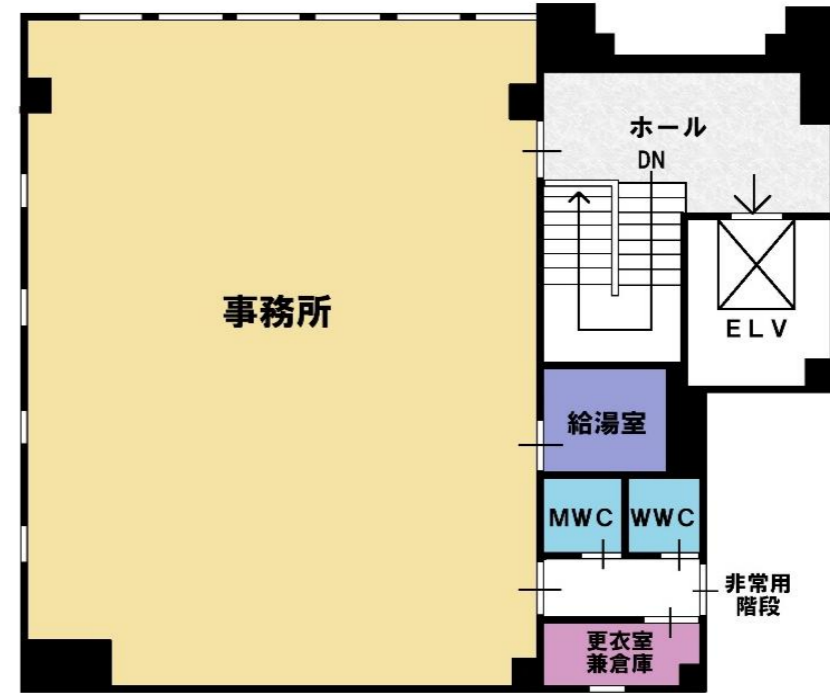
内装例 (2F)



↑ 事務所内装①



↑ 事務所内装②



↑ 事務所間取り



↑ 事務所内装③