

特 選 物 件 資 料

| | | |
|----|--------|-----------------|
| 種別 | 賃貸アパート | 仲介(専任・一般) 貸主 |
|----|--------|-----------------|

◆宇都宮環状線・日光街道・新里街道至近の賃貸アパート
◆スーパー・ホームセンターなど周辺商業施設充実

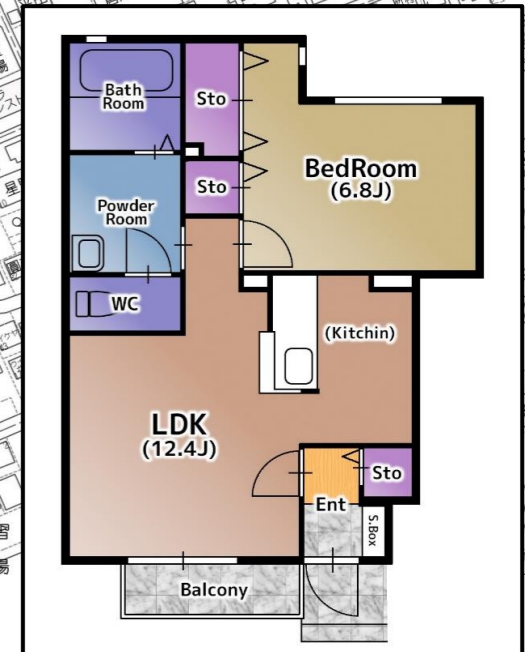
| | | | |
|-----|----------------------|-----|---|
| 所在 | 宇都宮市若草3丁目19-29 | | |
| 交通 | 東武宇都宮線「東武宇都宮」駅 車で17分 | | |
| 家賃 | 59,000 円 | | |
| 敷金 | 1ヶ月 | 礼金 | 無 |
| 手数料 | 無 | 共益費 | 無 |

| | | | |
|-------------------|-----------------|----|------|
| ムゲンハイツ若草 D棟 101号室 | | | |
| 構造 | 軽量鉄骨造2階建 | | |
| 面積 | 46.30㎡ (14.01坪) | | |
| 間取 | 1LDK (洋室6帖) | | |
| 建築 | 平成15年 | 9月 | 築21年 |
| 入居 | 11月中旬以降 | 現況 | 空室 |

| | | | | | | | | | | |
|----|---|---|---|---|---|---|---|---|---|---|
| 設備 | ○ | ○ | ○ | | ○ | | | | | |
| | 電 | 上 | 下 | 側 | 都 | L | 浄 | 生 | 汲 | 車 |
| | 気 | 水 | 水 | 溝 | 市 | P | 化 | 放 | 取 | 庫 |
| | | 道 | 道 | | G | G | 槽 | 流 | | |

駐車場2台無料、シャッター雨戸、シューズボックス、温水洗浄便座、洗髪洗面化粧台、給湯追焚付、駐輪場、電子レンジ、洗濯防水パン、エアコン、IHクッキングヒーター、1坪バスユニット、室内物干金物、アンテナ、BSアンテナ、ケーブルテレビ、TVドアホン

| | |
|----|---|
| 備考 | <ul style="list-style-type: none"> 火災保険 22,000円 (2年間) 家賃保証初回 29,500円 自治会費 350円/月 |
|----|---|



栃木県知事免許(6)第4043号

(株)無限開発

〒321-0151 宇都宮市西川田町934番地3

TEL 028-645-4985
FAX 028-645-4941

万一、契約済みの場合は、あしからずご了承下さい。